



灯光装置

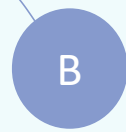
—— 向死而生

指导老师：张庆

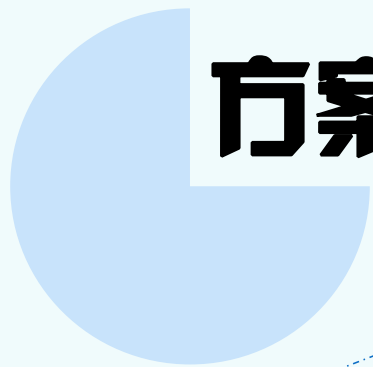
组员： 马艺畅 2016211367
吴雨虹 2016211394
陈焯 2016211395

目录

方案设计



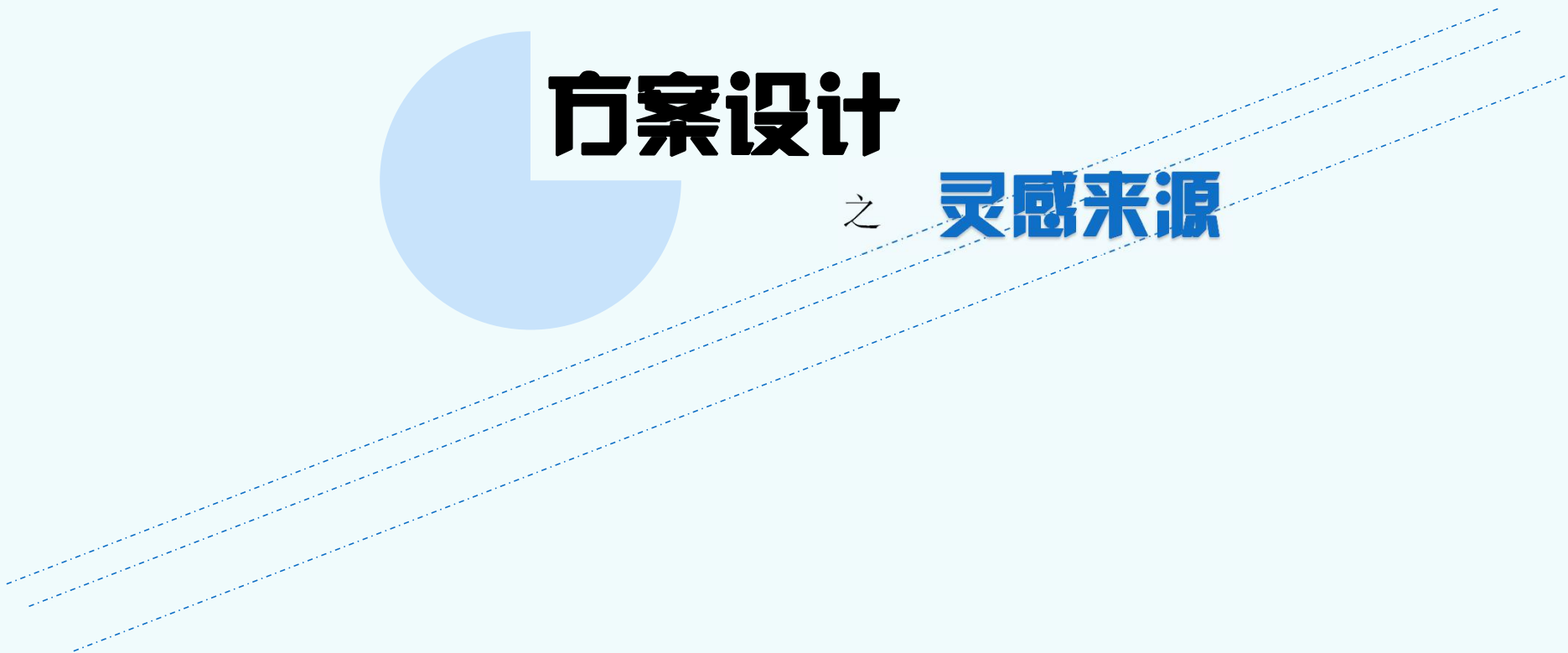
成品展示

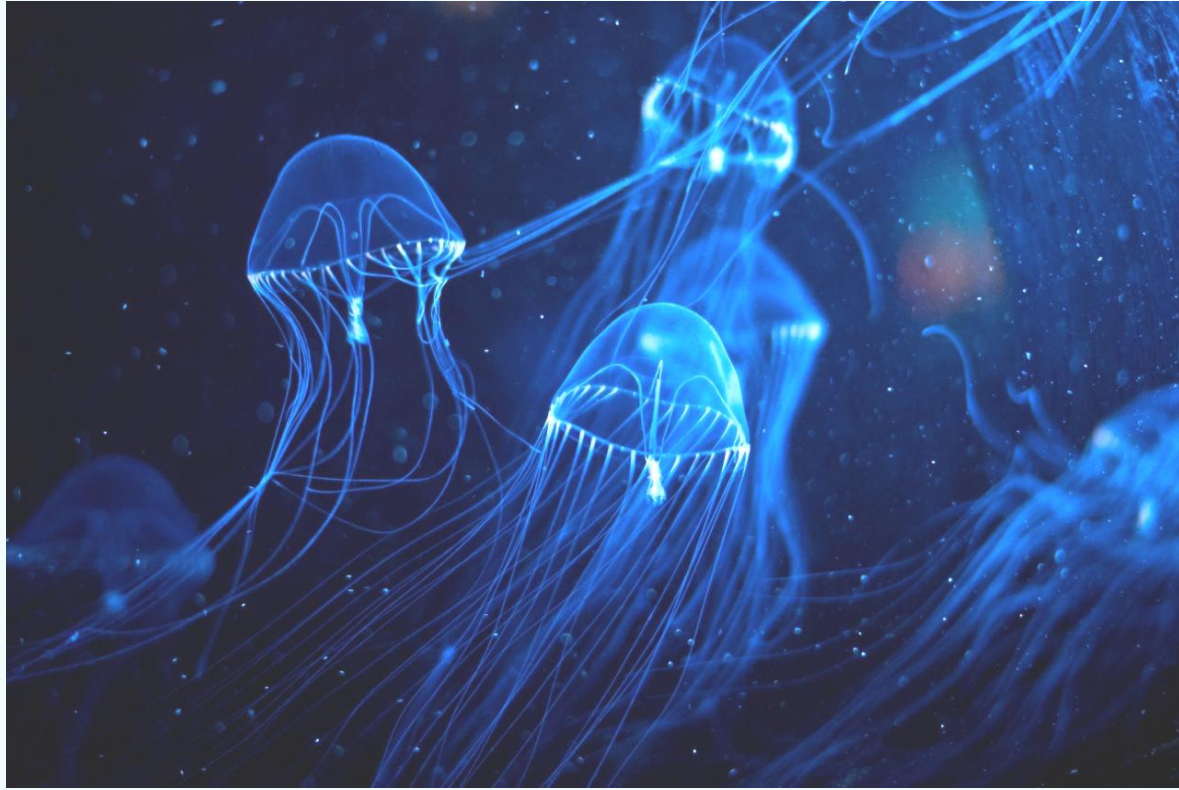


方案设计

之

灵感来源



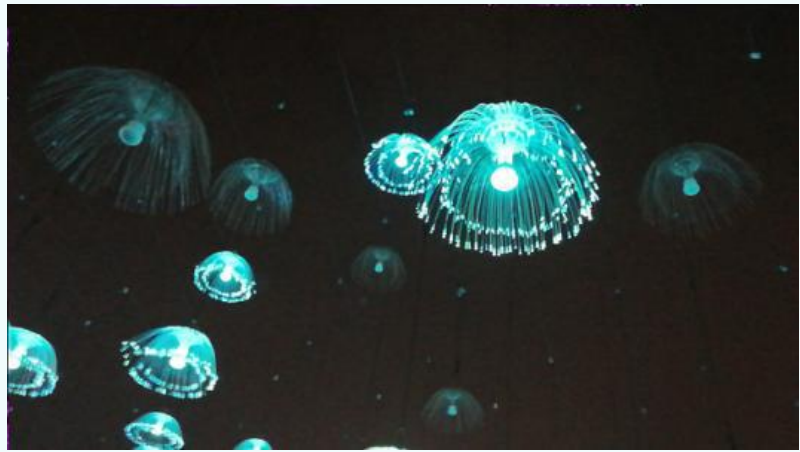


方案设计之 灵感来源

1. 水母形态 梦幻轻柔

每次去海洋世界，水母馆总是我最爱看、逗留时间最长的地方。据说水母出现得比恐龙还早，大约距今有6.5亿年前。水母是一种非常漂亮的水生动物。它的身体外形就像一把透明伞，伞状体的直径有大有小，大水母的伞状体直径可达2米。伞状体边缘长有一些须状的触手，有的触手可长达20-30米。

水母的种类繁多，全世界大约有250多种，因为身体百分九十五以上的成分是水，看上去那是名副其实水灵灵的模样，加上形状色彩各异，一张一合，举止温雅，舒展飘逸，相当的惹人喜爱。



方案设计之 灵感来源

2. 水母“精神” 茕茕孑立 （却面临着威胁！也带来的海洋危机！）

在大自然中，水母通常是单体、营漂浮或游泳生活，极少数种是群体生活。它的外形似一把透明的伞，它自己就是它的“保护伞”。

而如今，在海洋中原本能自由自在地生活的水母却不得不过上一种“群体生活”。

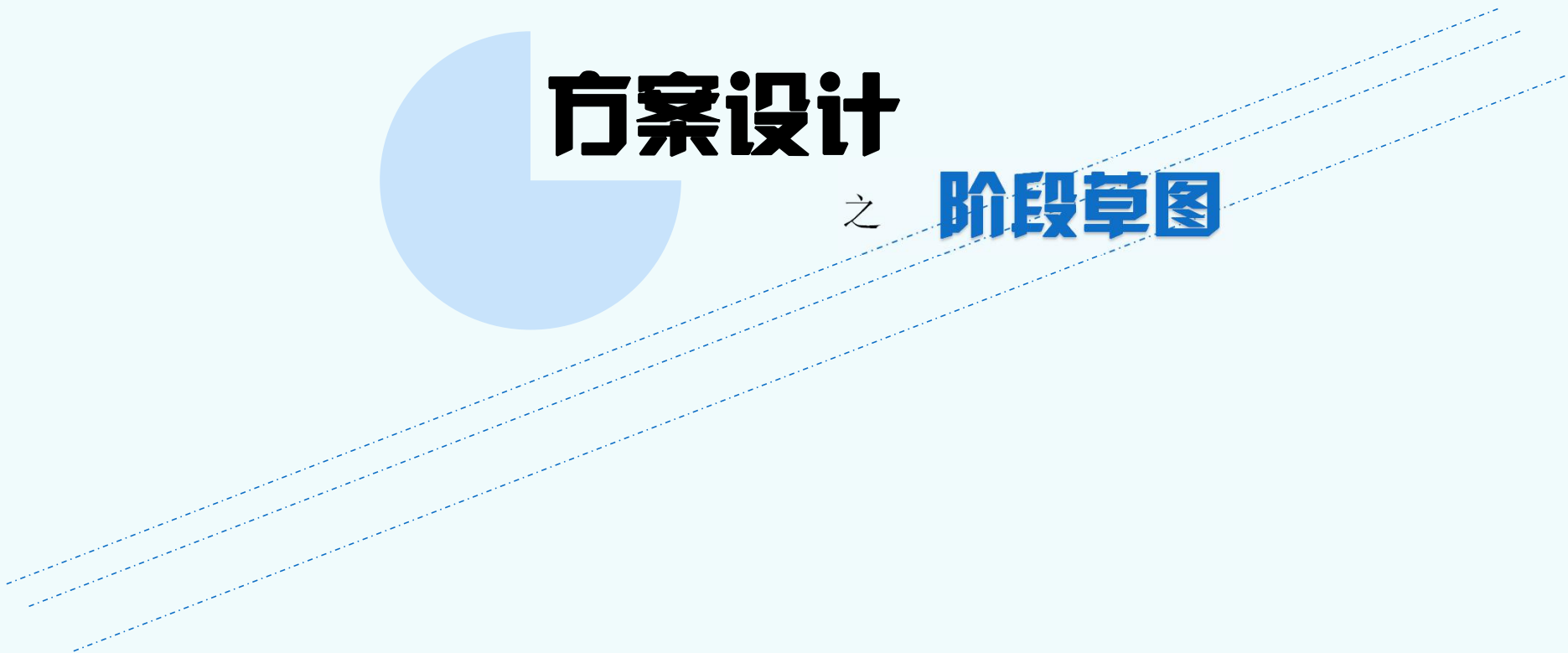
由于目前的海洋污染过于严重，导致海水富营养化，让以浮游生物为食的水母们爆发式增长，导致水母泛滥，可使海洋生态系统正常的结构和功能失常，同时水母暴发后的消亡对海水生态环境有重要影响。



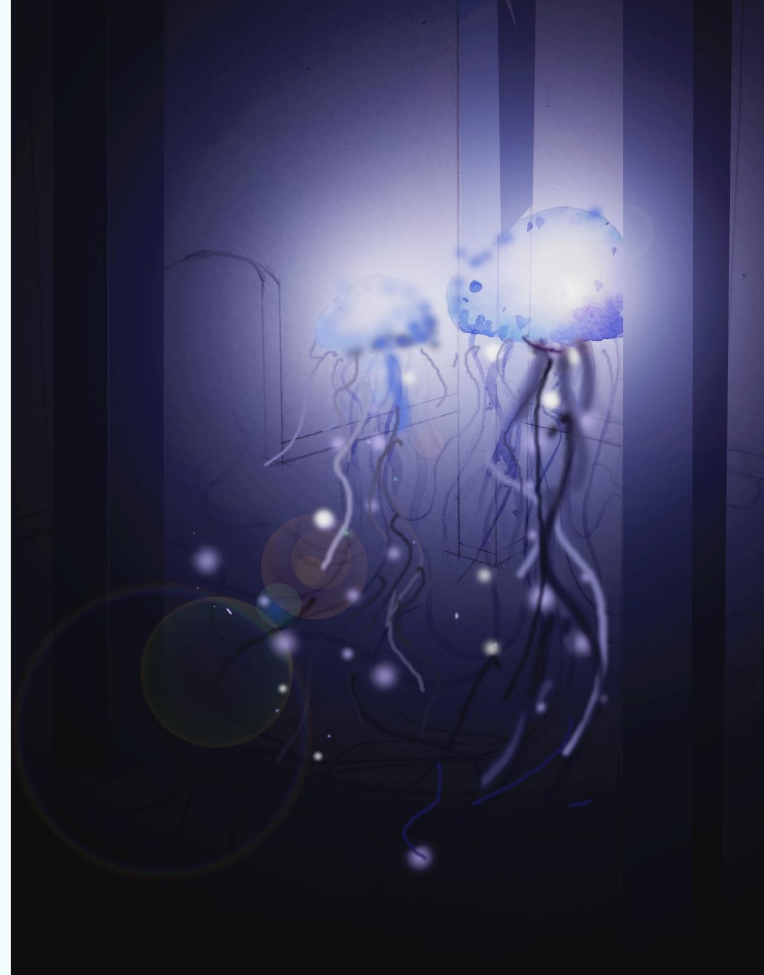
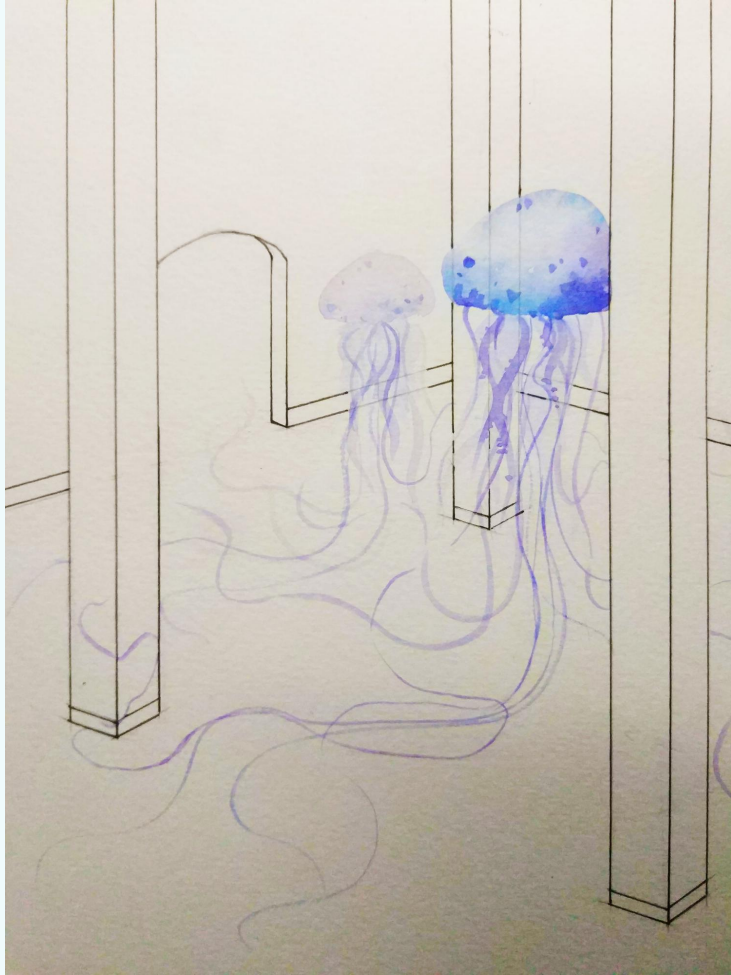
方案设计

之

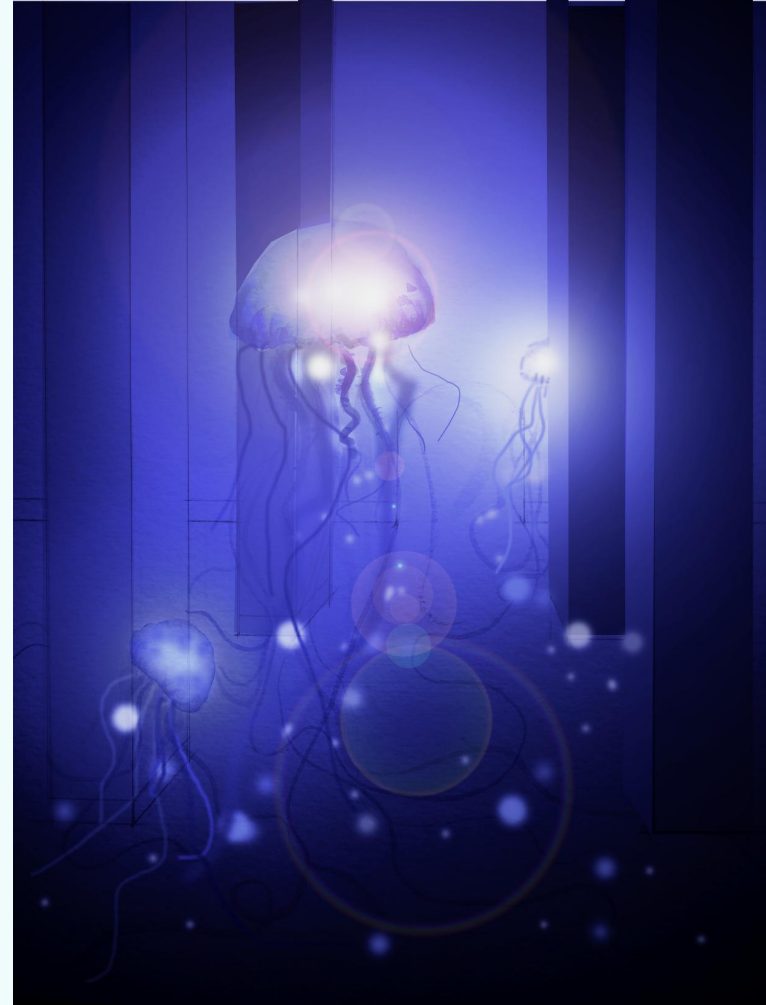
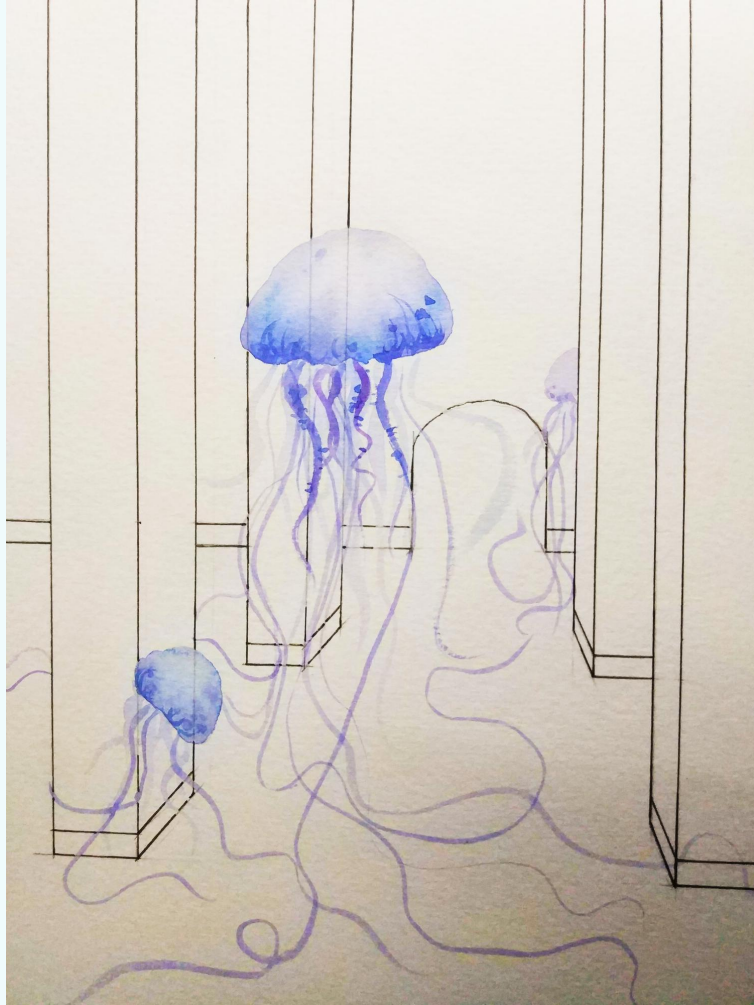
阶段草图



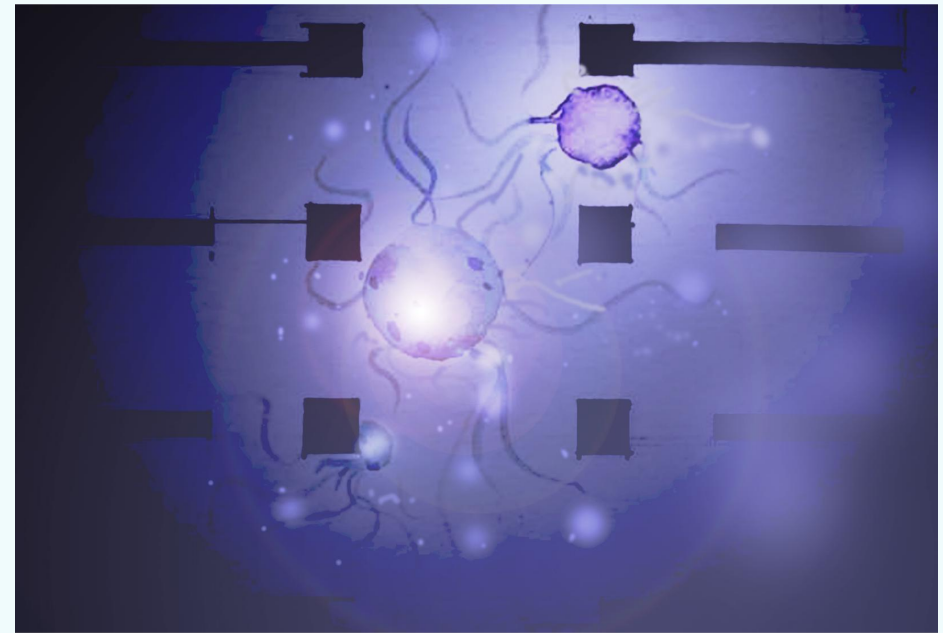
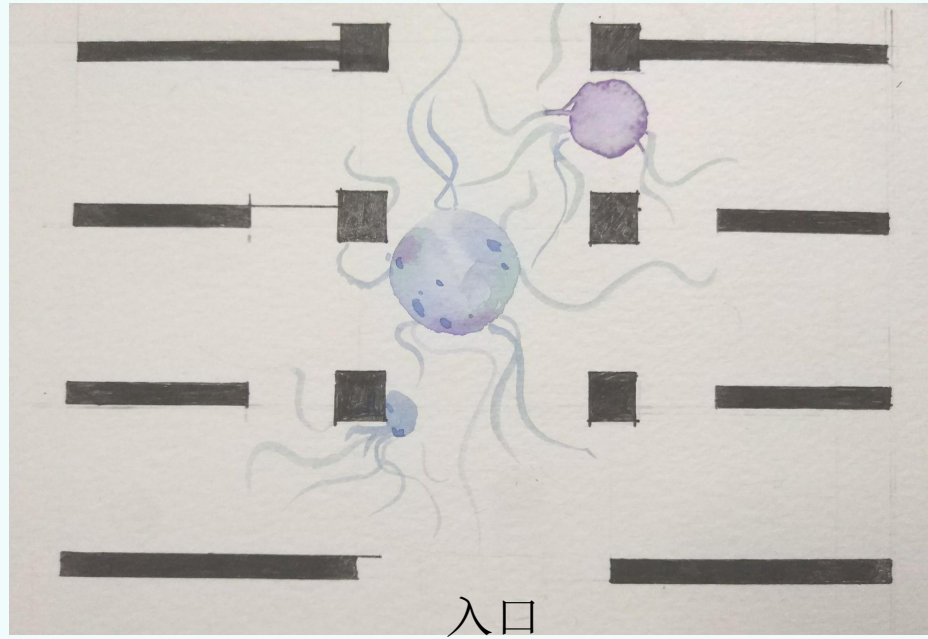
效果图



效果图



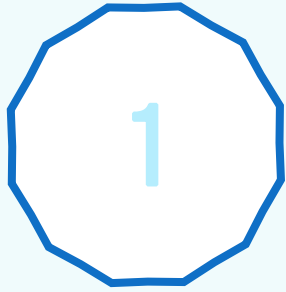
效果图



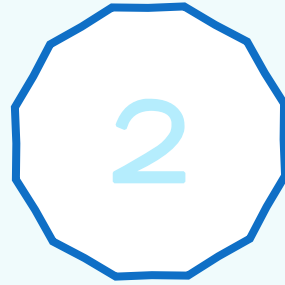
意向图



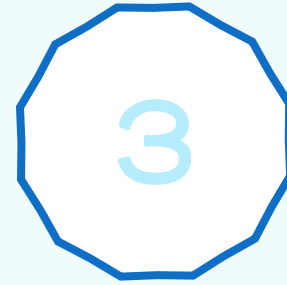
方案设计



仿生物体



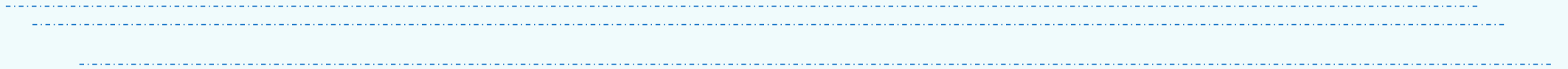
空间装置

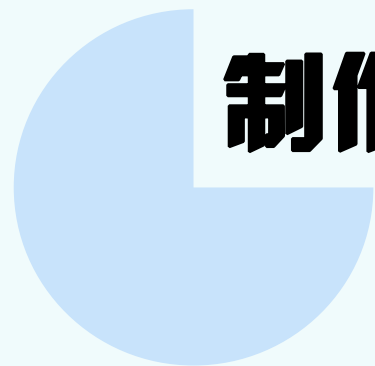


灯光融合

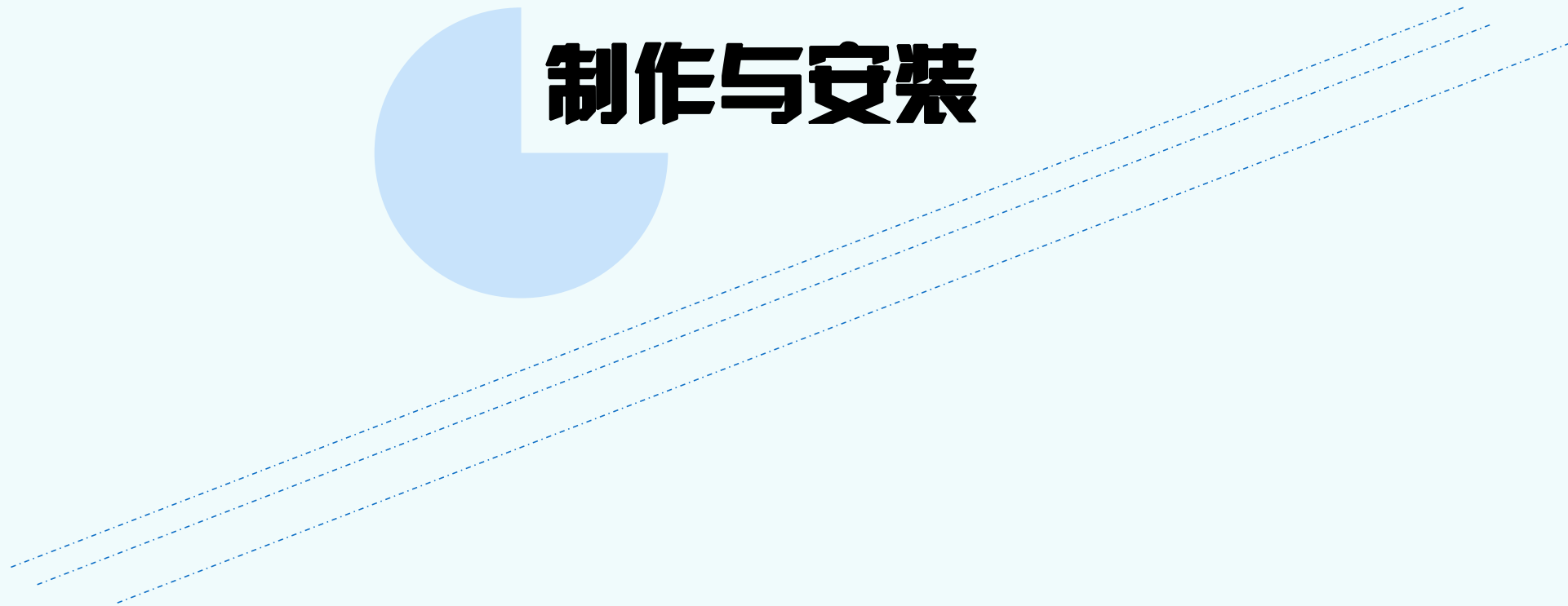
方案设计

水母的世界神秘诡异，生活在水里，释放出来自宇宙的色彩，眼睛会被这股美丽中了毒。利用水母的自发光性将灯光完美的结合在装置形体内，借用水母的形态展开灯光装置的设计。轻盈，透明，曼妙的形态无不展现了水母的美妙与梦幻。

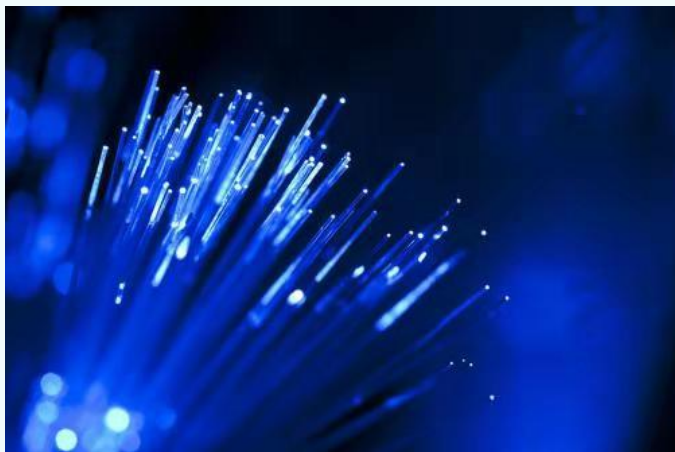




制作与安装



材料（基本）



导光光纤



LED灯单个



熟宣纸



气球



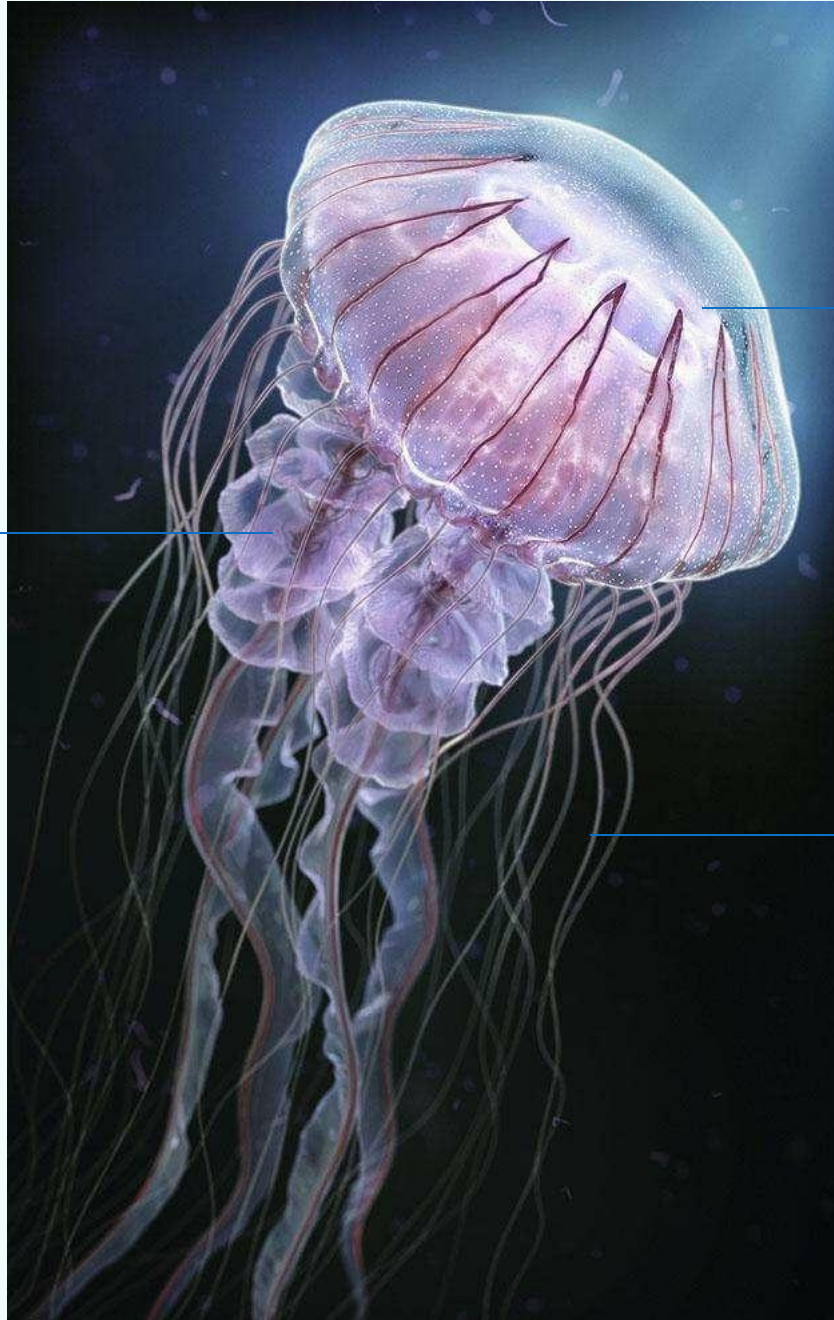
铁丝



纱布

形态分析

垂唇
纱布



外伞面
熟宣纸

触手
光纤

制作与安装



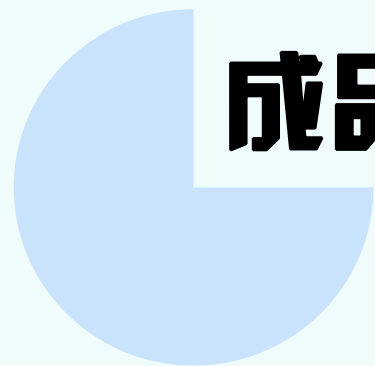
用气球作为半球型模具，再用乳白胶掺水将熟宣纸粘贴到气球上，干透后戳破气球，作为水母的外伞面。

将铁丝固定到下伞面作为骨架支撑，同时安装上光纤光源与LED灯。

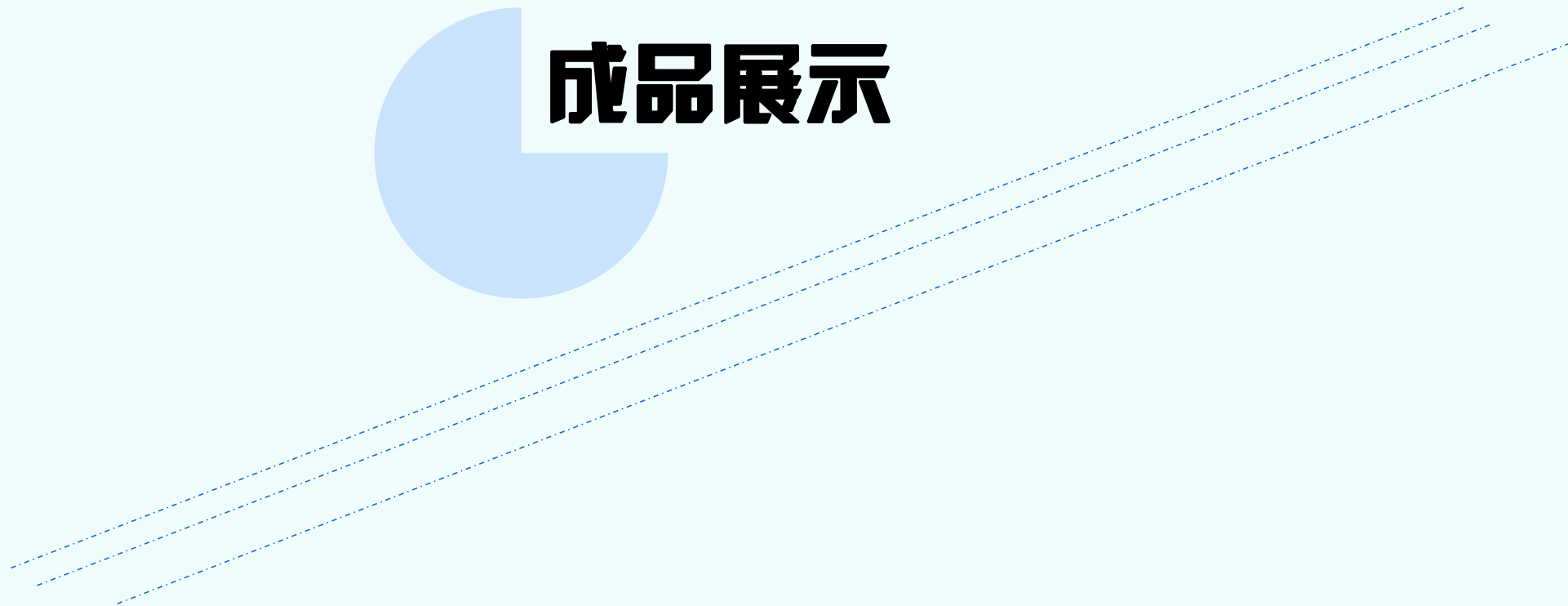
将水母伞面悬挂到场地预留位置。

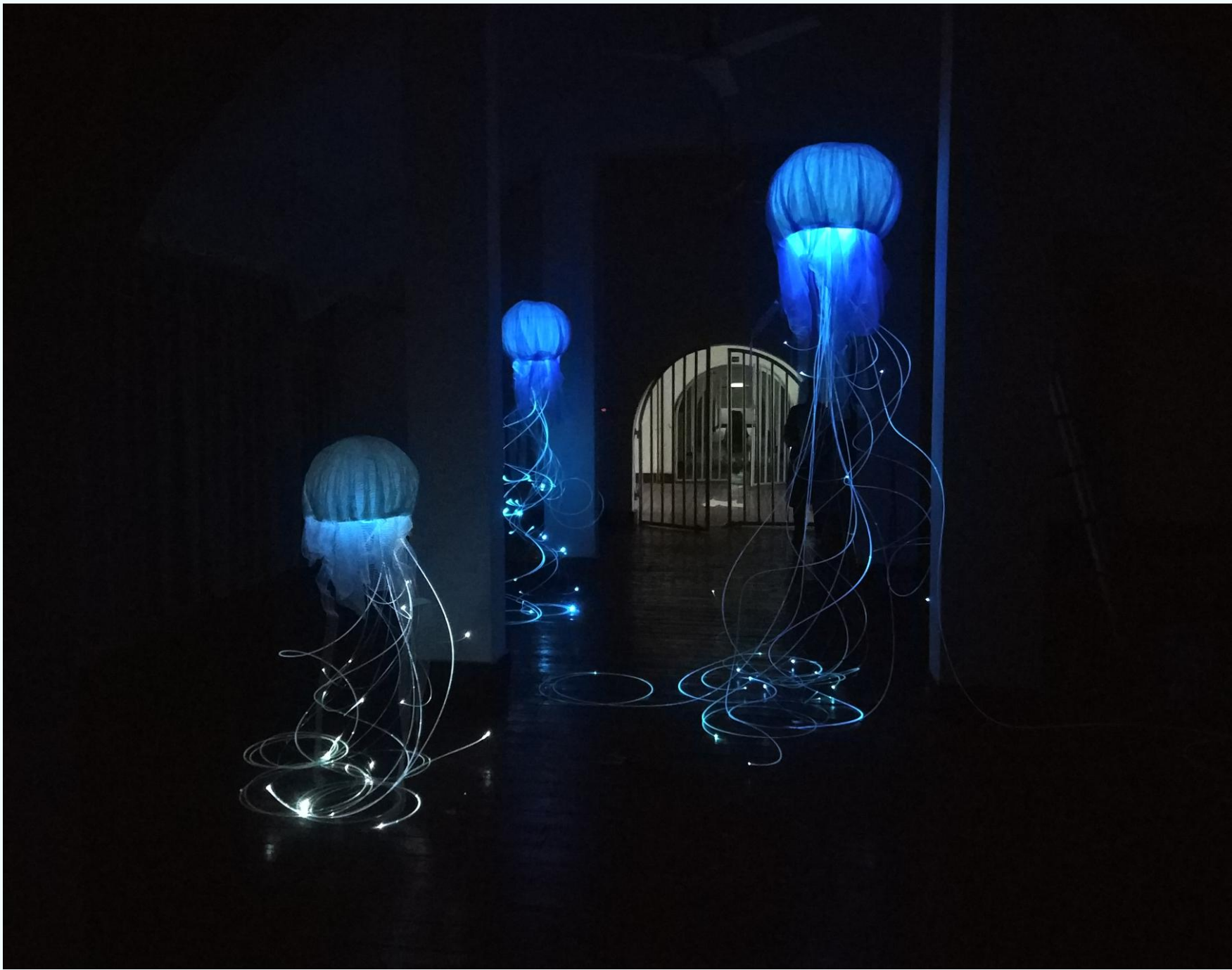
裁剪纱布，将其固定到下伞面作为水母的垂唇。

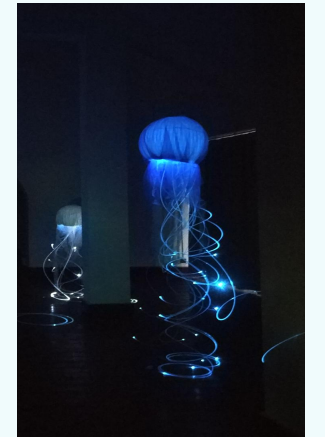
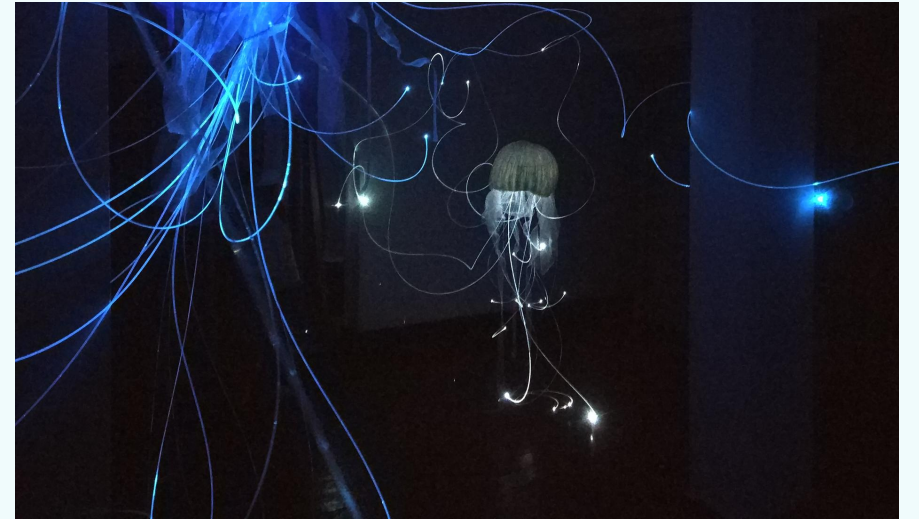
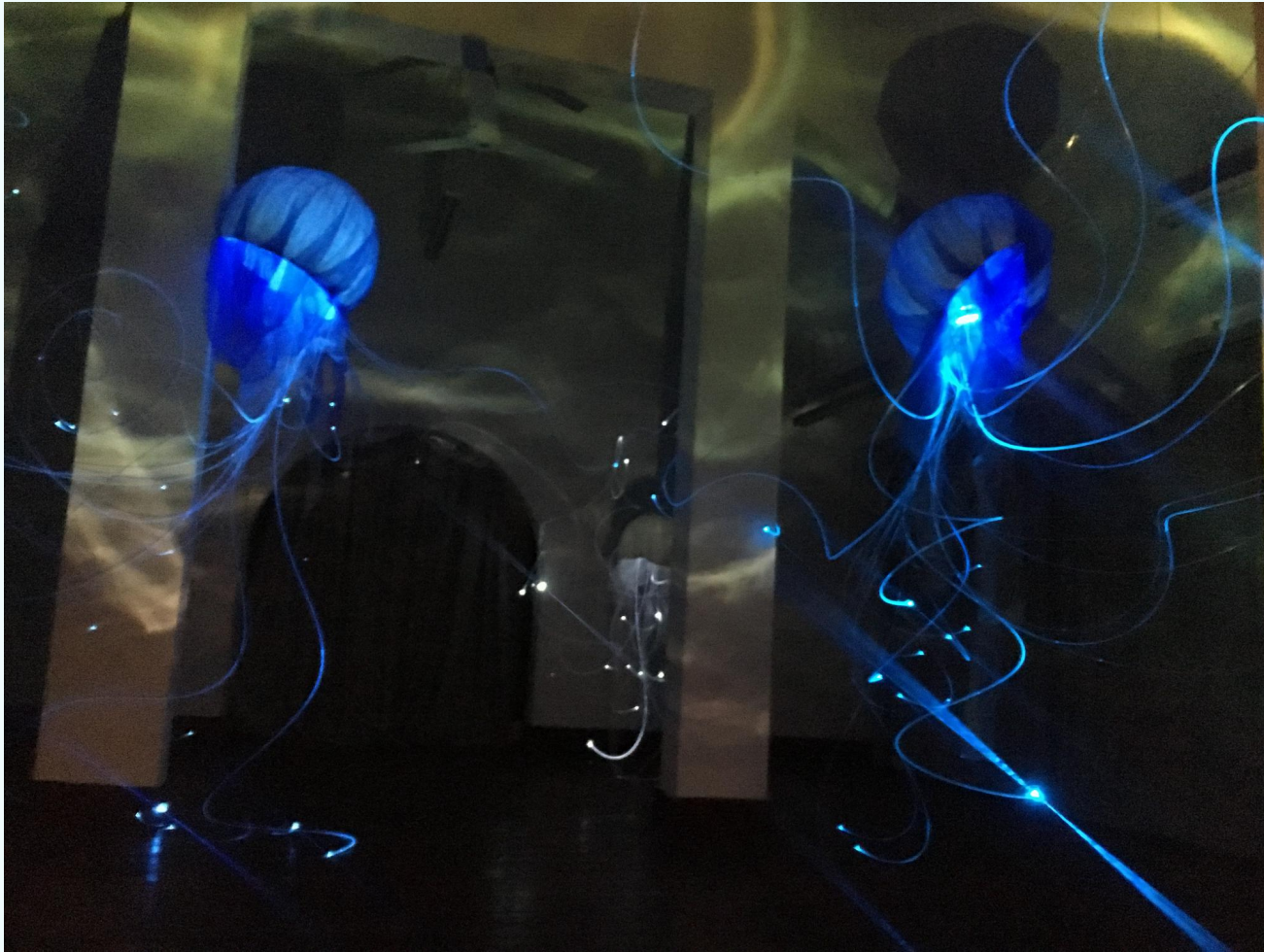
组装光纤，铺贴光纤作为水母触角。最后接通电源。

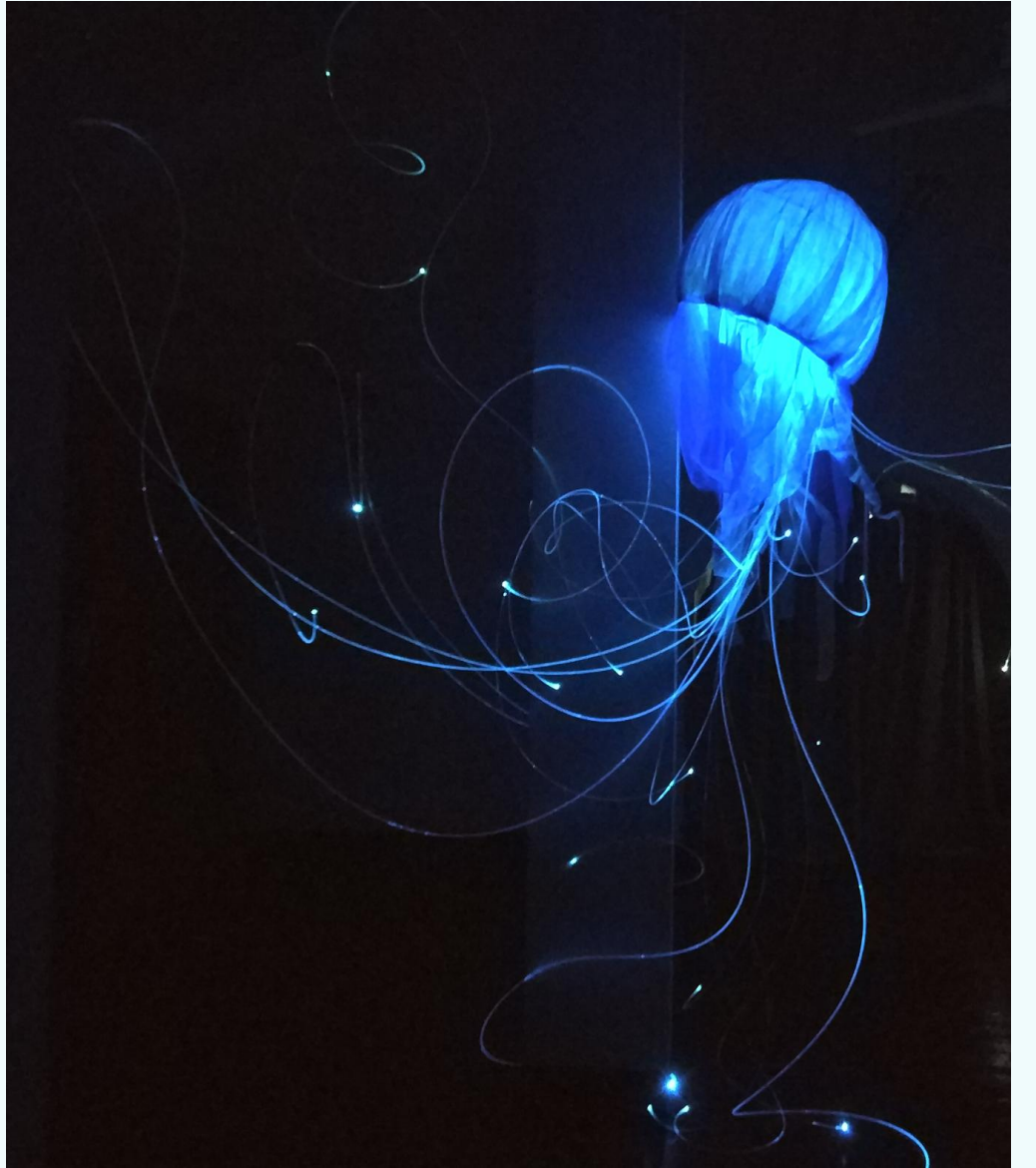
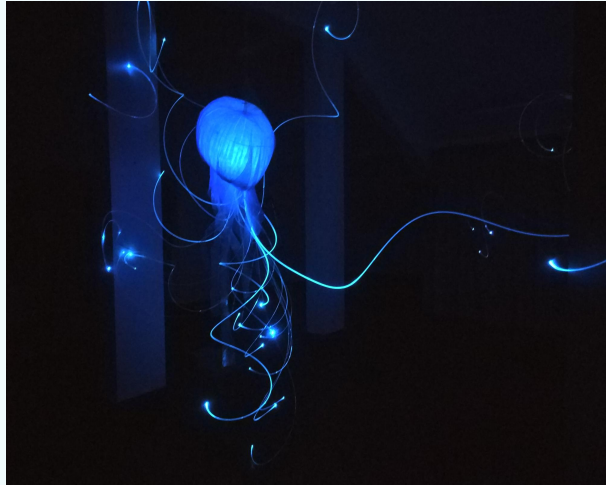
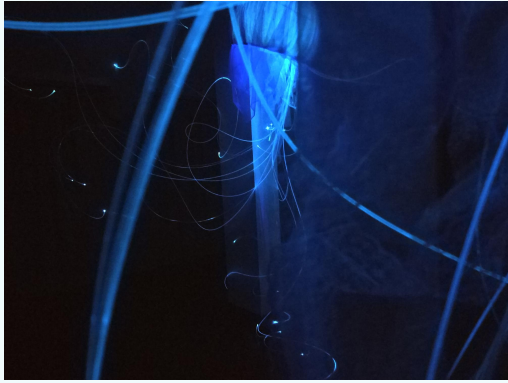


成品展示









THANKS
