


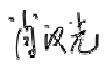


安全型式试验报告

申请编号: A2020CCC1001-3551062 (任务编号) 样品名称: 可移式通用灯具(台式, LED 模块用交流电子控制装置, LED 模块, 非控制端口调光, II 类, IP20, 适宜直接安装在普通可燃材料表面) 型号规格: MTD13-M/K-06 额定功率: 13.5W (110 × 0.09W/LED 模块) 220V ~ 50Hz 商标: — 样品数量: 2 台 样品生产序号: — 收样日期: 2020.08.18 样品来源: 送样 抽样通知书编号: —	委托人: 美智光电科技有限公司 委托人地址: 江西省贵溪市工业园 1 号 生产者: 美智光电科技有限公司 生产者地址: 江西省贵溪市工业园 1 号 生产企业: 均胜灯饰(中山)有限公司 生产企业地址: 广东省中山市西区沙朗第二工业区上基路 8 号 1-4 楼
试验依据标准: GB7000.1-2015 《灯具 第 1 部分: 一般要求与试验》 GB7000.204-2008 《灯具 第 2-4 部分: 特殊要求 可移式通用灯具》	
试验结论: 合格	
本申请单元所覆盖的产品型号规格及相关情况说明: 主检产品与覆盖产品均为 220V ~ 50Hz、IP20、LED 模块、非控制端口调光的 II 类可移式通用灯具, 其结构、电气原理相同; 安装形式都为台式。主要差异在于外观、外形尺寸、额定功率、色温和调光功能方式不同。	
主检: 郑皓屯 签名:  日期: 2020.08.20	
审核: 倪济宇 签名:  日期: 2020.08.20	
签发: 肖汉光 签名:  日期: 2020.08.20	
备注	报告中 P 表示试验结果符合要求; F 表示试验结果不符合要求; N 表示要求不适用于该产品, 或不进行该项试验。 报告中条款列的括号内为与 GB7000.1-2015 相对应的条款。 对型号 MTD13-M/K-06 进行了“标记”测试。

样品描述及说明

一、主检产品一般情况描述

(1) 按防触电保护分类:

I 类; II 类; III 类。

(2) 按防尘、防固体异物和防水等级分类: IP20

(3) 按灯具设计的支撑面材料分类: 有不适宜的符号; 无不适宜的符号。

(4) 按安装形式分类: 台式; 落地灯; 挂式; 夹式。

(5) 光源种类: 双端荧光灯; 单端荧光灯; 紧凑型荧光灯; 金属卤化物灯; 高压钠灯; 高压汞灯; 白炽灯; 卤钨灯; LED 光源; 特殊光源_____。

(6) 调光分类: 不可调光; 可调光

控制端口调光: DALI PWM 0-10V 其它

非控制端口调光: 手机 APP WIFI 蓝牙 红外线遥控 触摸和电位器
 调光开关 其它: 带调光开关功能 (详见总报告附表一)

(7) 额定电压 (V): 220V ~。

(8) 电源频率 (Hz): 50Hz

(9) 额定功率 (W): 13.5W (110 × 0.09W/LED 模块)

(10) 功率因数: 0.5

(11) 产品的功能: 照明。

(12) 绕组的额定最大工作温度:

变压器绕组 (tw): _____; 镇流器绕组 (tw): _____。

(13) 部件外壳的额定最高工作温度:

镇流器 (tc) ---, 电容器 (tc) ---, LED 控制装置 (tc) 70°C,
 启动器 (tc) ---, 电子变压器 (tc) ---, 触发器 (tc) ---。

(14) 额定最高环境温度 (ta): 25°C。

(15) 灯具主要部件:

电感镇流器; 电子镇流器; 电感变压器; 电子变压器;

荧光灯座; 启动器座; 杂类灯座; 调光装置;

启动器; 触发器; 电容器; 开关; 螺口灯座;

插口灯座; 器具耦合器; LED 控制装置; 其他: 杂类电子线路 (带调光功能)。

(16) 警告: --。



(17) 铭牌标志:

(18) 使用/安装说明书的主要内容: 图解使用说明、“此灯具的光源应由制造商或其服务代理商或有类似资格的人来更换”。

(19) 其他说明: —

样品描述及说明

二、主检产品关键的安全结构描述

- (1) 电源连接方式：带插头
- (2) 内部接线：1332, 3239
- (3) 样品重量：2.28kg
- (4) 样品外形尺寸：200mm × 200mm × 540mm (长 × 宽 × 高)
- (5) 外壳材料：金属+塑料
- (6) 导线固定架：有
- (7) 接地连续性：—
- (8) 满足安装在普通可燃材料表面灯具要求的方式：使用 LED 控制装置、杂类电子线路（带调光开关功能）
- (9) 满足外壳防护等级所用的方式：外壳包封带电部件
- (10) 其他说明：

三、关键零部件清单

A 类零部件

零部件名称	制造厂	规格型号	技术参数	认证标志和附注
杂类电子线路（带调光开关功能）	均胜灯饰（中山）有限公司 生产企业：佛山市盈沃科技有限公司	YW085A5	输入：12V  Max. 1.0A； 调光输出：31V  0.32A， Max. 10W LED模块	随机测试报告见： 00501-CG2019-5138-S-B1
杂类电子线路（带无线蓝牙调光和带调光开关功能）	均胜灯饰（中山）有限公司 生产企业：佛山市盈沃科技有限公司	YW-LSDM1802-2	输入：12V  Max. 1.0A； 调光输出：8.7V  1.2A，Max. 10W	随机测试报告见： 00501-CG2018-8596-S-B1
杂类电子线路（带调光开关功能）	均胜灯饰（中山）有限公司 生产企业：佛山市盈沃科技有限公司	YW-LSDM065-1	输入：12V  Max. 1.0A； 调光输出：8.7V  1.2A，Max. 10W	随机测试报告见： 00501-CG2018-8596-S-B2
杂类电子线路（带调光开关功能）	均胜灯饰（中山）有限公司 生产企业：佛山市盈沃科技有限公司	YW-LSDM1802-1	输入：12V  Max. 1.0A； 调光输出：8.7V  1.2A，Max. 10W	随机测试报告见： 00501-CG2018-4857-S-B2
杂类电子线路（带调光开关功能）	均胜灯饰（中山）有限公司 生产企业：佛山市盈沃科技有限公司	YW152A1	输入：12V  Max. 1.0A； 调光输出：31V  0.31A，Max. 9.5W	随机测试报告见： 00501-CG2020-3359-S-B1
*杂类电子线路（带调光开关功能）	均胜灯饰（中山）有限公司 生产企业：佛山市盈沃科技有限公司	YW162A3	输入：12V  Max. 1A； 调光输出：31V  0.31A，Max. 9.5W	随机测试报告见： 00501-CG2020-11262-S-B2
LED控制装置	申请人：天宝电子有限公司 制造商：天宝电子有限公司 生产厂：惠州市锦	S012BEC1200100（配线：UL2725 20AWG 80℃）	输入：220V~，50Hz，0.2A 输出：12Vdc Max. 1.0A 独立式，恒压输出，SELV，tc:70℃，II类	201601100284 4774

	湖实业发展有限公司			
*LED控制装置	申请人: 美智光电科技有限公司 制造商: 天宝电子有限公司 生产厂: 惠州市锦湖实业发展有限公司	MDS012C120100 (配线: UL2725 20AWG 80°C)	输入: 220V~, 50Hz, 0. 2A 输出: 12Vdc Max. 1. 0A 独立式, 恒压输出, SELV, tc:70°C, II类	201801100206 0777
LED控制装置	申请人/制造商: 美智光电科技有限公司 生产厂: 深圳市铁甲科技有限公司	MD012C12100 (配线: UL2464 20AWG 80°C)	输入: 220V~, 50Hz, 0. 2A 输出: 12Vdc, 1. 0A, Max. 12W, 独立式, 恒压模式, SELV, tc:75°C, II类, IP20, 适宜直接安装在普通可燃材料表面, 单相两极插头	201901100222 0550
LED控制装置	深圳市森树强电子科技有限公司	SK01T8-1200100C (配线: UL2464 20AWG 80°C)	输入: 100-240V ~ 50/60Hz 0. 4A (仅适用于海拔 5000 米及以下) 输出: 12Vdc, Max. 1. 0A, Max. 12W, 独立式, 恒压模式, SELV, ta:40°C, tc:75°C, II类, IP20, 适宜直接安装在普通可燃材料表面, 单相两极插头(电源适配器)	201901100221 4503
LED灯珠	深圳市瑞丰光电子股份有限公司	RF-W4TI32DS-EF-N-Y	2835, Vf:2. 8 - 3. 3V, >221m@ 60mA, Ra≥90, 色温4000K, 0. 2W (实际使用0. 2W、0. 1W)	随整机检测
LED灯珠	深圳市瑞丰光电子股份有限公司	RF-P40TI32DS-EF-N-Y	2835, Vf:2. 8 - 3. 3V, >201m@ 60mA, Ra≥90, 色温4000K, 0. 2W (实际使用0. 2W、0. 1W)	随整机检测
*LED灯珠	深圳市华皓伟业光电有限公司	H-28NDG17-SAX1DLP2 20X02-0	2835, 5V, 150mA, 色温3000K, 5700K, 0. 5W (实际使用0. 09W)	随整机检测
LED灯珠	深圳市华皓伟业光电有限公司	H-28NDP67-HAX1CLPH2 20X02-0	2835, Vf:2. 8 - 3. 1V, ≥451m@150mA, Ra≥98, 色温4000K, 0. 2W (实际使用0. 2W、0. 1W)	随整机检测
B 类零部件				
内部导线	广州市荔湾区恒星电线氟塑有限公司	HX (VDE7590)	铁氟龙 FEP; 24AWG; 180°C 两芯并线	随整机检测
*内部导线	广州市荔湾区恒星电线氟塑有限公司	1332	铁氟龙线 AWM FEP 24AWG 200°C 300/500V 单芯线	随整机检测
内部导线	广州市荔湾区恒星电线氟塑有限公司	1332	铁氟龙线 AWM FEP 24AWG 200°C 300/500V 两芯并线	随整机检测
内部导线	广州市荔湾区恒星电线氟塑有限公司	PVC AWM 2468	AWM 2468 24AWG×2C 双并线 80°C 300V	随整机检测

内部导线	中山科进电源线有限公司	PVC AWM 2468	AWM 2468 24AWG×2C 双并线 80℃ 300V	随整机检测
*内部导线	深圳市鼎宇电业科技有限公司	3239	20-22AWG (*22AWG) VW-1 3kV 200℃	随整机检测
内部导线	深圳星光电热制品有限公司	3239	20-22AWG VW-1 3KV 150℃	随整机检测
内部导线	东莞胜牌电线电缆有限公司	3239	20-22 AWG VW-1 3KV 150℃	随整机检测
5PIN 连接线	深圳市金瑞华电线电缆厂	AWM 1007	300V 80℃ 28AWG	随整机检测
5PIN 软灰排线	深圳市安富电子有限公司	AWM 2651	300V 105℃ 28AWG	随整机检测
5P 端子连接线	深圳市安富电子有限公司	1.25-5P 双头	300V/0.1A 间距 1.25mm, 28AWG	随整机检测
DC 插座	深圳市赣劲电子有限公司	DC-012	方形 13.4*11*9.0 插孔 Φ6.3 黑色 正极 Φ2.0, DC30V, 1A	随整机检测
*DC 插座	深圳市赣劲电子有限公司	DC-005	方形 14.3×10.8×9.0 插孔 Φ6.3 黑色 正极 Φ2.0, DC30V, 1A	随整机检测
DC 插座	浙江欧麦特电子有限公司	DC-005	方形 14.3×11×9.0 插孔 Φ6.3 黑色 正极 Φ2.0, DC30V, 1A	随整机检测
*热缩套管	深圳市沃尔核材股份有限公司	RSFR-x	Max:600V Max Temp:125℃	随整机检测
热缩套管	东莞三联热缩材料有限公司	S-901-600	Max:600V Max Temp:125℃	随整机检测
备注：主检型号使用的零部件需加‘*’标记				

样品描述及说明

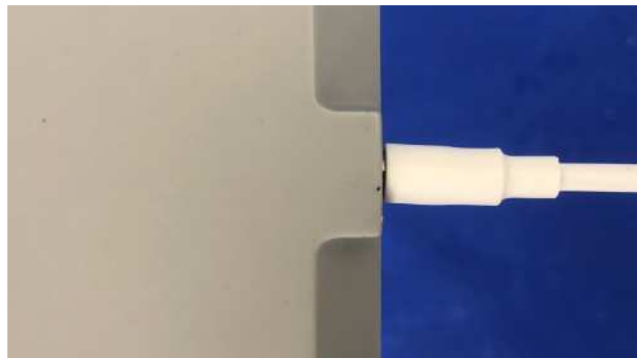
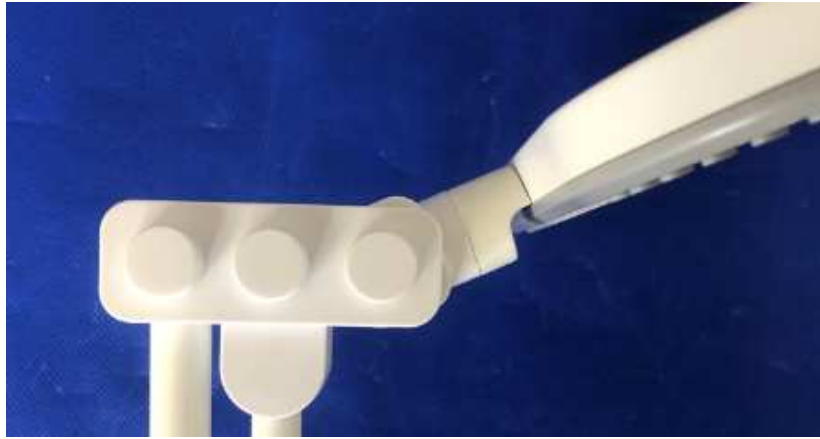
四、覆盖产品系列说明或差异

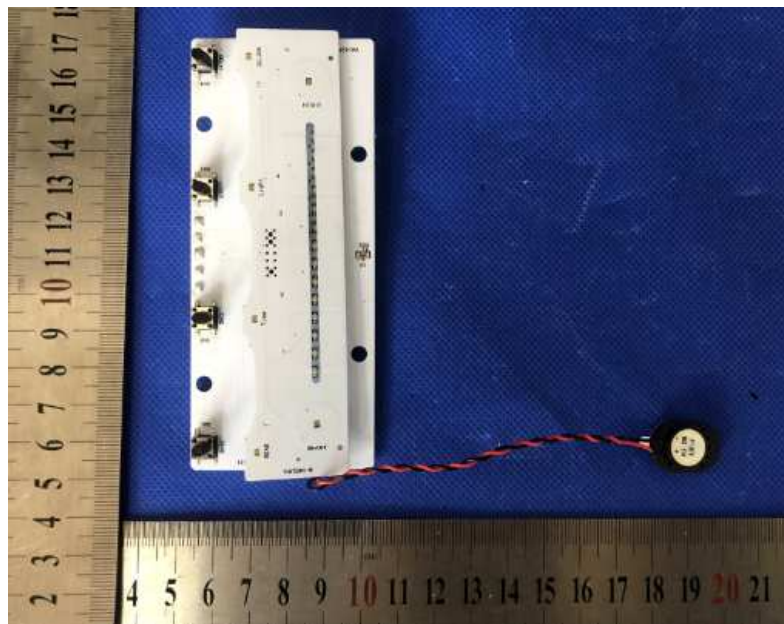
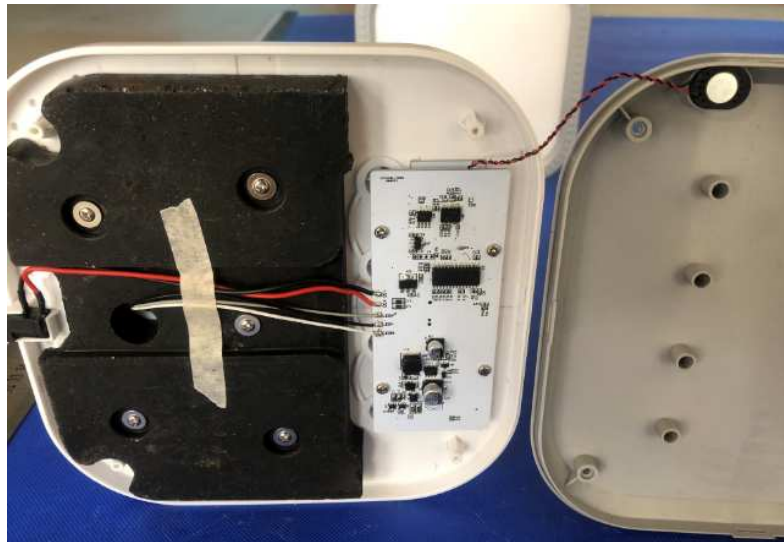
主检产品与覆盖产品均为 220V~ 50Hz、IP20、LED 模块、非控制端口调光的 II 类可移式通用灯具，其结构、电气原理相同；安装形式都为台式。主要差异在于外观、外形尺寸、额定功率、色温和调光功能方式不同。

五、灯具的结构、外观照片

主检型号：MTD13-M/K-06









六、试验期间发生的样品变更情况说明

/

试验仪器设备清单

序号	名称	型号	编号	校准有效期	本次使用(√)
1.	游标卡尺	(0~150) mm	FZ-000270	2021-05-07	√
2.	爬电距离电气间隙测试卡	1字型 7字型	FZG-7C	2021-05-08	
3.	功率分析仪	WT110	DH-762	2021-04-01	
4.	温度图表记录仪	DR130	KB-011	2021-03-02	
5.	标准试验指	—	LA-98d	2020-11-14	
6.	扭力批	RTD120CN	VGBB-0405	2020-12-04	
7.	弹簧冲击器	5111	K-0009	2021-08-14	
8.	数字万用表	HP34401A	AH-006	2021-01-07	
9.	电阻应变式电子称	ED1-302	FZZ-1C	2021-05-07	
10.	拉力扭力测试机	—	N-0086	2021-06-25	
11.	接地电阻测试仪	TOS6200	VG DY-0033	2021-08-12	
12.	示波器	DPO4034	WKDD-0029	2021-08-06	
13.	灯具4倍重扭矩一体试验机	HMXN-I/II	VRDS-0025	2021-05-02	
14.	推拉力计	NK-200	NE-0159	2021-04-16	
15.	电子秒表	J9-2 II	FZ-000299	2021-08-08	√
16.	试验球	Φ 50mm	NE-0062	2021-03-05	
17.	倾斜试验台	HMQX-80	FZ-000377	2021-05-02	
18.	防风罩测试系统	/	WKNC-0128	2021-08-19	
19.	光辐射安全测定系统	OST-500	VGDS-0507	2020-11-17	
20.	球压仪	AUTO-BPA	VGNA-0029	2021-06-12	
21.	球压仪	AUTO-BPA	VGNA-0026	2021-03-22	
22.	灼热丝试验装置	0206-AZ	VG DY-0182	2021-06-25	
23.	针焰试验仪	NPG	CL-000385	2021-01-03	
24.	交流耐压测试器	7480	VG DY-0349	2020-09-02	
25.	兆欧表	ZC25B-3	AF-0004	2020-09-28	
26.	绝缘电阻表	ZC25B-1	HQ-000228	2021-04-02	
27.	高低温湿热试验箱	SDJ610A	VGDS-0529	2020-09-12	
28.	接触电流测试仪	7630	WKCB-0003	2021-03-25	
29.	接触电流测试仪	7630	VG DY-0436	2020-11-28	
30.	电子秒表	HS-3	HQ-000279	2021-03-10	
31.	试验指	Φ 12mm	NE-0066	2021-02-24	
32.	试验针	Φ 1.0mm	NE-0065	2021-03-05	
33.	数显推拉力计	hf-50	VGNE-0326	2020-09-25	
34.	试验针	Φ 2.5mm	NE-0064	2021-02-24	
35.	防水试验机	KXT1318	VGDS-0156	2021-02-28	
36.	防水试验机	KXT1304	VGDS-0217	2020-11-04	
37.	防尘试验箱	SC020B	HQ-000203	2021-02-28	

GB 7000.204(GB 7000.1)			
条款	标准要求	试验结果	判定
5(3)	标记		P
5(3.2)	灯具上的标记		P
	标志的位置		P
	符号/文本的格式		P
5(3.3)	附加内容		P
	说明书所用的语言	中文	P
5(3.3.1)	组合式灯具		N
5(3.3.2)	以 Hz 为单位的标称频率	50Hz	P
5(3.3.3)	工作温度	LED 控制装置: 70°C	P
5(3.3.4)	符号或警告注意事项		N
5(3.3.5)	接线图		N
5(3.3.6)	特殊条件		N
5(3.3.7)	金属卤化物灯灯具的警告		N
5(3.3.8)	半灯具的限制		N
5(3.3.9)	功率因数和电源电流	0.5;0.2A	P
5(3.3.10)	适于室内使用		P
5(3.3.11)	使用遥控控制装置的灯具		N
5(3.3.12)	弹簧夹紧安装式灯具的警告		N
5(3.3.13)	防护罩的说明		N
5(3.3.14)	电源种类的符号	~	P
5(3.3.15)	插座的额定电流		N
5(3.3.16)	恶劣条件使用的灯具		N
5(3.3.17)	Y 型、Z 型和一些 X 型连接的安装说明书		N
5(3.3.18)	用 PVC 软缆的非普通灯具		N
5(3.3.19)	说明书内应明确声明保护导体电流		N
5(3.3.20)	不打算安装在伸臂范围内的墙壁安装且可调节灯具, 应提供其正确安装建议的信息		N
5(3.3.21)	提供不可替换光源和非用户替换光源信息	非用户替换光源	P
	警告符号		N
5(3.3.22)	对可控灯具, 提供绝缘类别		N
5(3.4)	用水试验		P
	用汽油试验		P
	试验后字迹清晰		P
	标贴固定		P

判定: P 试验结果符合要求;

F 试验结果不符合要求;

N 要求不适用于该产品, 或不进行该项试验

可移式灯具产品描述报告

申请编号：A2020CCC1001-3551062

委 托 人：美智光电科技有限公司

生 产 者：美智光电科技有限公司

生产企业/地址：均胜灯饰（中山）有限公司

广东省中山市西区沙朗第二工业区上基路 8 号 1-4 楼

目录内容

一、主检产品基本情况	3
二、主检产品一般情况描述	3-4
三、主检产品关键的安全和 EMC 结构/技术参数描述	5
四、主检产品安全和 EMC 关键件/部件/材料清单	6-8
五、主检产品总装图/电原理图/线路图	8
六、覆盖产品系列说明或差异	8
七、灯具的结构、外观照片	9-14
八、产品变更情况记录	14

一、主检产品基本情况

1. 产品名称：可移式通用灯具（台式，LED 模块用交流电子控制装置，LED 模块，非控制端口调光，II 类，IP20，适宜直接安装在普通可燃材料表面）
2. 型号：MTD13-M/K-06
3. 规格：220V~50Hz 额定功率：13.5W（110×0.09W/LED 模块）
4. 商标：—

二、主检产品一般情况描述

1. 按防触电保护分类：

I 类 II 类 III 类

2. 按防尘、防固体异物和防水等级分类：IP 20

3. 按灯具设计的支撑面材料分类： 有不适宜的符号； 无不适宜的符号

4. 隔热材料： 有不适宜被隔热材料覆盖的符号；

无不适宜被隔热材料覆盖的符号

5. 按安装形式分类：

固定式通用灯具

吊式 吸顶式 壁式 固定地面式 其他_____

可移式通用灯具

台式 落地式 挂式 夹式 其他_____

嵌入式灯具

嵌天花板式 嵌墙壁式 嵌地面式 其他_____

6. 光源种类：

双端荧光灯 单端荧光灯 自镇流荧光灯 金属卤化物灯

高压钠灯 高压汞灯 白炽灯 卤钨灯 LED 光源

其他光源 LED 模块。

7. 调光分类： 不可调光； 可调光

控制端口调光： DALI PWM 0-10V 其它

非控制端口调光： 手机 APP WIFI 蓝牙 红外线遥控 触摸和电位器 调光

开关 其它：带调光开关功能（详见总报告型号列表）

8. 额定电压 (V)：220V~

9. 电源频率 (Hz)：50Hz

10. 额定功率 (W)：13.5W（110×0.09W/LED 模块）

11. 功率因数: 0.5

12. 线圈的额定最大工作温度 (°C):

变压器线圈 (tw): _____ 镇流器线圈 (tw): _____

13. 部件外壳的额定最大工作温度 (°C):

镇流器 (tc): _____ 电容器 (tc): _____ 启动器 (tc): _____

电子变压器 (tc): _____ 触发器 (tc): _____ LED 控制装置 70°C

14. 额定最大环境温度 (ta): 25°C

15. 灯具主要部件:

电感镇流器 电子镇流器 变压器 电子降压转换器
 荧光灯座 启动器座 杂类灯座 调光装置;
 启动器 触发器 电容器 开关 螺口灯座
 卡口灯座 LED 控制装置 其他: 杂类电子线路(带调光开关功能)

16. 警告语: —

17. 铭牌标志:



18. 使用/安装说明书的主要内容: 图解使用说明、“此灯具的光源应由制造商或其服务代理商或有类似资格的人来更换”。

19. 样品重量 (kg): 2.28kg

20. 样品外形尺寸 (mm): 200mm×200mm×540mm(长×宽×高)

21. 外壳材料 (例如 金属、非金属;): 金属+塑料

22. 导线固定架 (可增加照片说明): 有

23. 接地连续性 (可增加照片说明): —

24. 其他说明: —

三、 主检产品关键的安全和 EMC 结构/技术参数描述

1. 电源连接方式：

固定式通用灯具：

接线端子 与插座配合的插头 电源线

连接引线 与电源导轨连接的接合器 器具插座

普通可移式灯具：

电源线带插头 器具插座

其他可移式灯具：

电源线带插头

导轨安装灯具：

接合器或连接器

2. 内部接线：1332, 3239

3. 满足安装在普通可燃材料表面灯具要求的方式：使用 LED 控制装置、杂类电子线路（带调光功能）

4. 满足外壳防护等级所用的方式：外壳包封带电部件

5. 其他说明：—

四、主检产品安全和 EMC 关键件/部件/材料清单

附表: 关键件清单

A 类零部件				
零部件名称	制造厂	规格型号	技术参数	认证标志和附注
杂类电子线路(带调光开关功能)	均胜灯饰(中山)有限公司 生产企业: 佛山市盈沃科技有限公司	YW085A5	输入: 12V $\overline{\text{---}}$ Max. 1.0A; 调光输出: 31V $\overline{\text{---}}$ 0.32A, Max. 10W LED模块	随机测试报告见: 00501-CG2019-5138-S-B1
杂类电子线路(带无线蓝牙调光和带调光开关功能)	均胜灯饰(中山)有限公司 生产企业: 佛山市盈沃科技有限公司	YW-LSDM1802-2	输入: 12V $\overline{\text{---}}$ Max. 1.0A; 调光输出: 8.7V $\overline{\text{---}}$ 1.2A, Max. 10W	随机测试报告见: 00501-CG2018-8596-S-B1
杂类电子线路(带调光开关功能)	均胜灯饰(中山)有限公司 生产企业: 佛山市盈沃科技有限公司	YW-LSDM065-1	输入: 12V $\overline{\text{---}}$ Max. 1.0A; 调光输出: 8.7V $\overline{\text{---}}$ 1.2A, Max. 10W	随机测试报告见: 00501-CG2018-8596-S-B2
杂类电子线路(带调光开关功能)	均胜灯饰(中山)有限公司 生产企业: 佛山市盈沃科技有限公司	YW-LSDM1802-1	输入: 12V $\overline{\text{---}}$ Max. 1.0A; 调光输出: 8.7V $\overline{\text{---}}$ 1.2A, Max. 10W	随机测试报告见: 00501-CG2018-4857-S-B2
杂类电子线路(带调光开关功能)	均胜灯饰(中山)有限公司 生产企业: 佛山市盈沃科技有限公司	YW152A1	输入: 12V $\overline{\text{---}}$ Max. 1.0A; 调光输出: 31V $\overline{\text{---}}$ 0.31A, Max. 9.5W	随机测试报告见: 00501-CG2020-3359-S-B1
*杂类电子线路(带调光开关功能)	均胜灯饰(中山)有限公司 生产企业: 佛山市盈沃科技有限公司	YW162A3	输入: 12V $\overline{\text{---}}$ Max. 1A; 调光输出: 31V $\overline{\text{---}}$ 0.31A, Max. 9.5W	随机测试报告见: 00501-CG2020-11262-S-B2
LED控制装置	申请人: 天宝电子有限公司 制造商: 天宝电子有限公司 生产厂: 惠州市锦湖实业发展有限公司	S012BEC1200100 (配线: UL2725 20AWG 80°C)	输入: 220V \sim , 50Hz, 0.2A 输出: 12Vdc Max.1.0A 独立式, 恒压输出, SELV, tc:70°C, II类	201601100284 4774
*LED控制装置	申请人: 美智光电科技有限公司 制造商: 天宝电子有限公司 生产厂: 惠州市锦湖实业发展有限公司	MDS012C120100 (配线: UL2725 20AWG 80°C)	输入: 220V \sim , 50Hz, 0.2A 输出: 12Vdc Max.1.0A 独立式, 恒压输出, SELV, tc:70°C, II类	201801100206 0777
LED控制装置	申请人/制造商: 美智光电科技有限公司 生产厂: 深圳市铁甲科技有限公司	MD012C12100 (配线: UL2464 20AWG 80°C)	输入: 220V \sim , 50Hz, 0.2A 输出: 12Vdc, 1.0A, Max.12W, 独立式, 恒压模式, SELV, tc:75°C, II	201901100222 0550

			类, IP20, 适宜直接安装在普通可燃材料表面, 单相两极插头	
LED控制装置	深圳市森树强电子科技有限公司	SK01T8-1200100C (配线: UL2464 20AWG 80°C)	输入: 100-240V ~ 50/60Hz 0.4A (仅适用于海拔 5000 米及以下) 输出: 12Vdc, Max. 1.0A, Max. 12W, 独立式, 恒压模式, SELV, ta:40°C, tc:75°C, II类, IP20, 适宜直接安装在普通可燃材料表面, 单相两极插头(电源适配器)	201901100221 4503
LED灯珠	深圳市瑞丰光电子股份有限公司	RF-W4TI32DS-EF-N-Y	2835, Vf:2.8 - 3.3V, >221m@ 60mA, Ra≥90, 色温4000K, 0.2W (实际使用0.2W、0.1W)	随整机检测
LED灯珠	深圳市瑞丰光电子股份有限公司	RF-P40TI32DS-EF-N-Y	2835, Vf:2.8 - 3.3V, >201m@ 60mA, Ra≥90, 色温4000K, 0.2W (实际使用0.2W、0.1W)	随整机检测
*LED灯珠	深圳市华皓伟业光电有限公司	H-28NDG17-SAX1DLPH2 20X02-0	2835, 5V, 150mA, 色温3000K, 5700K, 0.5W (实际使用0.09W)	随整机检测
LED灯珠	深圳市华皓伟业光电有限公司	H-28NDP67-HAX1CLPH2 20X02-0	2835, Vf:2.8 - 3.1V, ≥451m@150mA, Ra≥98, 色温4000K, 0.2W (实际使用0.2W、0.1W)	随整机检测
B 类零部件				
内部导线	广州市荔湾区恒星电线氟塑有限公司	HX (VDE7590)	铁氟龙 FEP; 24AWG; 180°C 两芯并线	随整机检测
*内部导线	广州市荔湾区恒星电线氟塑有限公司	1332	铁氟龙线 AWM FEP 24AWG 200°C 300/500V 单芯线	随整机检测
内部导线	广州市荔湾区恒星电线氟塑有限公司	1332	铁氟龙线 AWM FEP 24AWG 200°C 300/500V 两芯并线	随整机检测
内部导线	广州市荔湾区恒星电线氟塑有限公司	PVC AWM 2468	AWM 2468 24AWG×2C 双并线 80°C 300V	随整机检测
内部导线	中山科进电源线有限公司	PVC AWM 2468	AWM 2468 24AWG×2C 双并线 80°C 300V	随整机检测
*内部导线	深圳市鼎宇电业科技有限公司	3239	20-22AWG (*22AWG) VW-1 3kV 200°C	随整机检测
内部导线	深圳星光电热制品有限公司	3239	20-22AWG VW-1 3KV 150°C	随整机检测
内部导线	东莞胜牌电线电缆有限公司	3239	20-22 AWG VW-1 3KV 150°C	随整机检测
5PIN 连接线	深圳市金瑞华电线电缆厂	AWM 1007	300V 80°C 28AWG	随整机检测

5PIN 软灰排线	深圳市安富电子有限公司	AWM 2651	300V 105℃ 28AWG	随整机检测
5P 端子连接线	深圳市安富电子有限公司	1.25-5P 双头	300V/0.1A 间距 1.25mm, 28AWG	随整机检测
DC 插座	深圳市赣劲电子有限公司	DC-012	方形 13.4*11*9.0 插孔 Φ6.3 黑色 正极 Φ2.0, DC30V, 1A	随整机检测
*DC 插座	深圳市赣劲电子有限公司	DC-005	方形 14.3×10.8×9.0 插孔 Φ6.3 黑色 正极 Φ2.0, DC30V, 1A	随整机检测
DC 插座	浙江欧麦特电子有限公司	DC-005	方形 14.3×11×9.0 插孔 Φ6.3 黑色 正极 Φ2.0, DC30V, 1A	随整机检测
*热缩套管	深圳市沃尔核材股份有限公司	RSFR-x	Max:600V Max Temp:125℃	随整机检测
热缩套管	东莞三联热缩材料有限公司	S-901-600	Max:600V Max Temp:125℃	随整机检测
备注：主检型号使用的零部件需加 ‘*’ 标记				

五、主检产品总装图/电气原理图/线路图

/

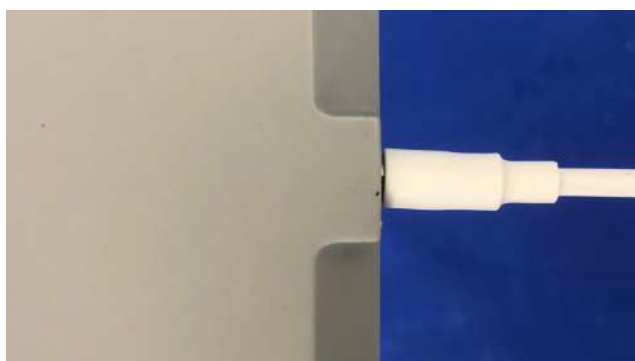
六、覆盖产品系列说明或差异

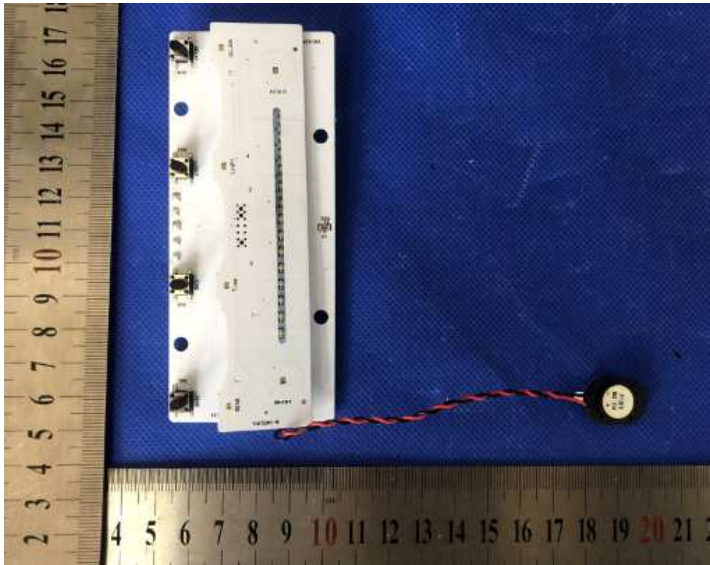
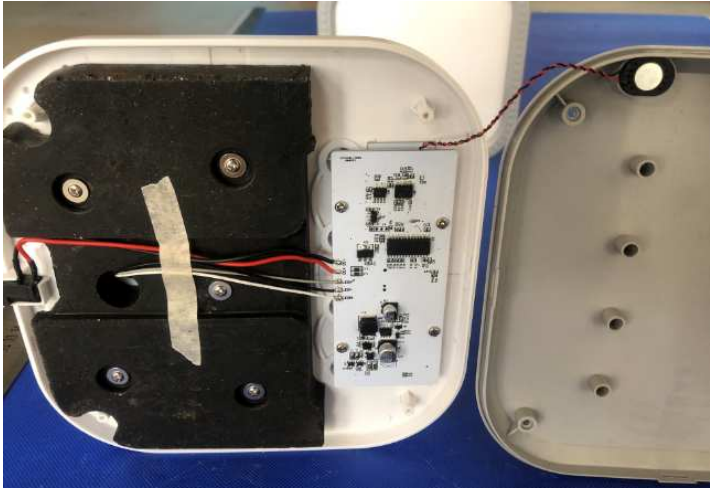
主检产品与覆盖产品均为 220V~ 50Hz、IP20、LED 模块、非控制端口调光的 II 类可移式通用灯具，其结构、电气原理相同；安装形式都为台式。主要差异在于外观、外形尺寸、额定功率、色温和调光功能方式不同。

七、灯具的结构、外观照片

主检型号：MTD13-M/K-06

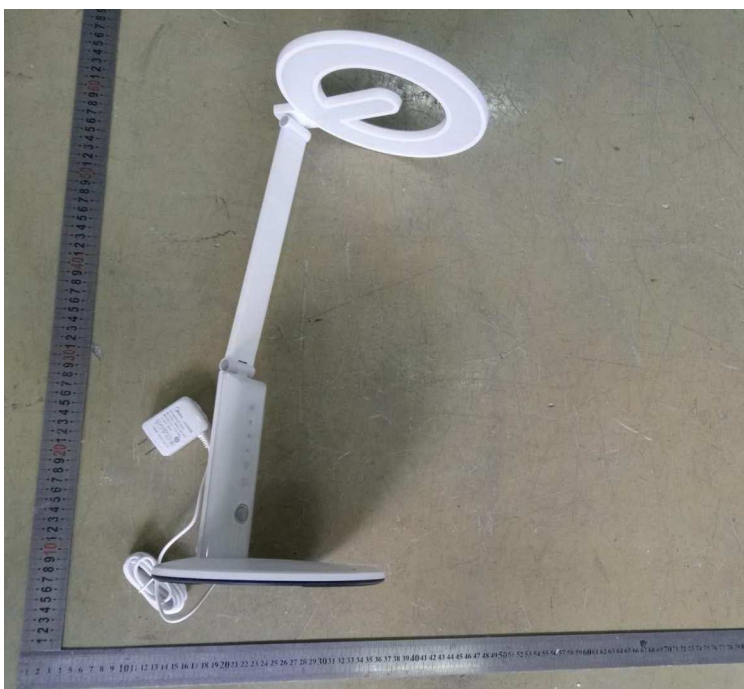








其余覆盖型号:



MTD14-M/K-02



MTD13-M/K-05



MTD13-M/K-06-Y



MTD13-M/K-05-WH

八、产品变更情况记录:

序号	变更时间	变更前内容	变更后内容	备注
—	—	—	—	—
—	—	—	—	—
—	—	—	—	—